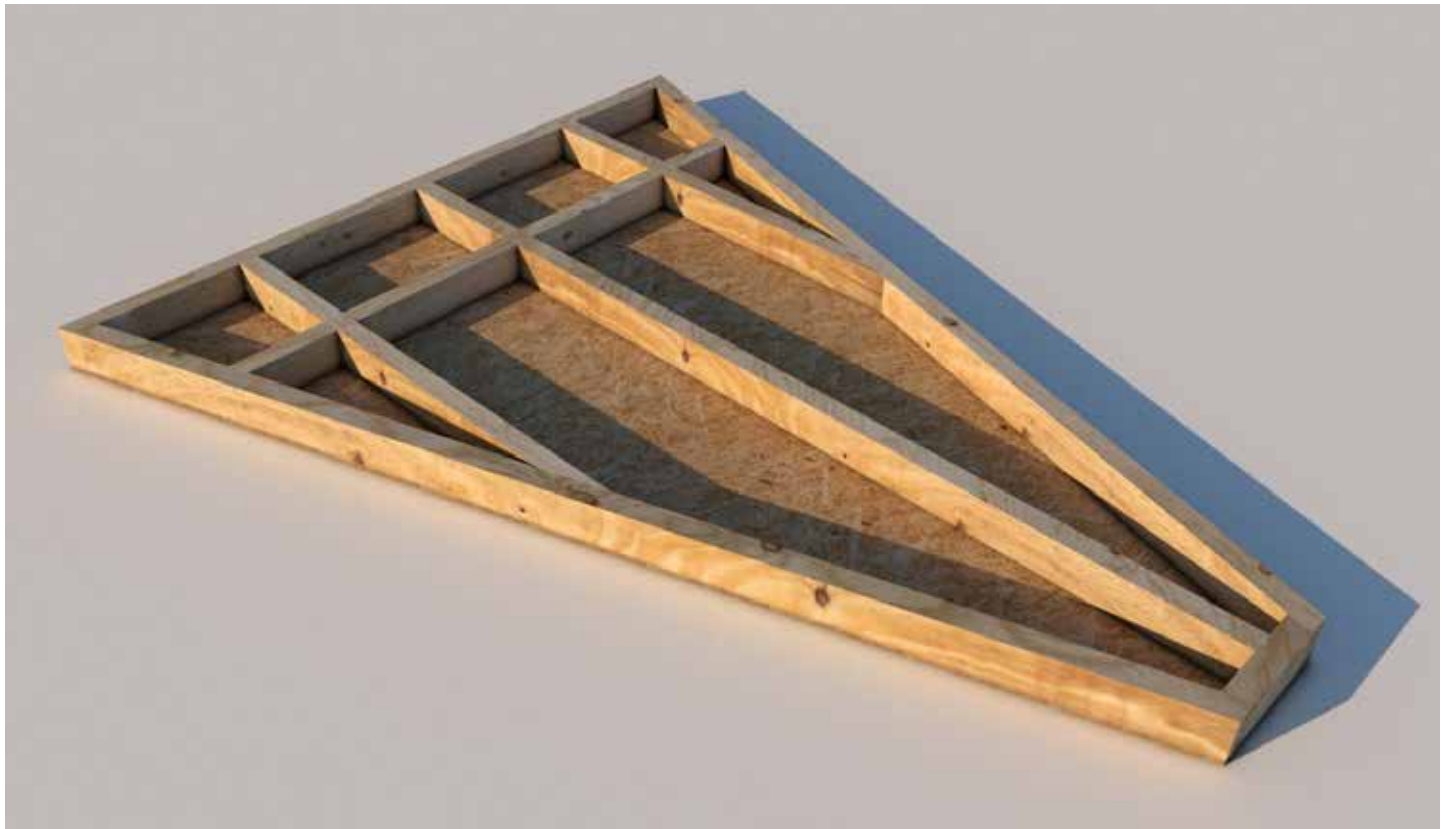


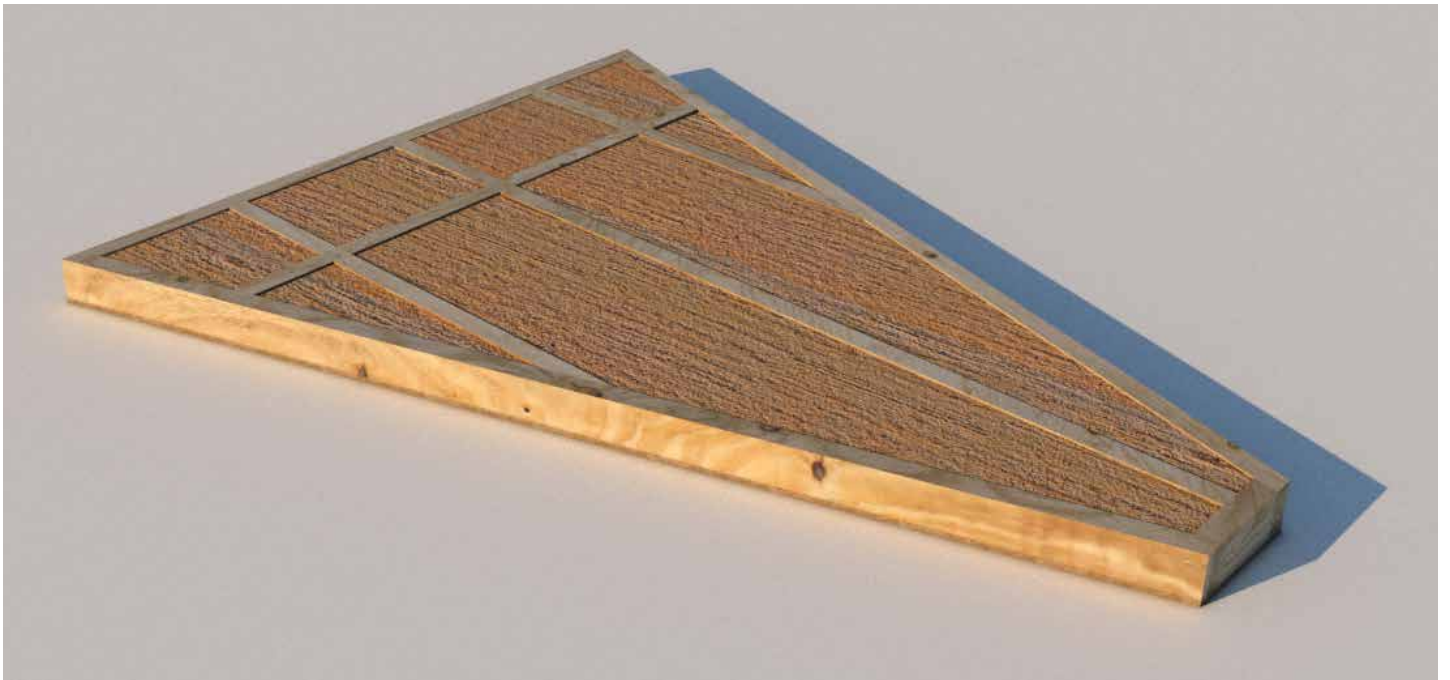
## FABRICATION D'UN PLANCHER EN PARTS DEMONTABLES

*Quelles soit faite ici en atelier ou chez vous, penser en premier lieu a la hauteur, au minimum 195 au plus bas, c'est a dire sous le solivage principale en 5 x 15 cm*

La section de bois est de 5 x 10 cm au minimum, la hauteur de votre section definira votre epaisseur d'isolant. L'angle de coupe se calcul ainsi : 360 degre diviser part le nombre de part x 2, donc pour notre exemple c'est  
 $360^\circ / 10 \times 2 = 18^\circ$



Ensuite la pose de l'OSB ou contreplaqué qui sert a poser l'isolant. Du 9mm convient tres bien, il est recommandé d'agrafé un pare pluie sous chaque caissons afin de proteger l'osb de l'humidité



La pose de l'isolant (ici de la laine de bois) mais vous pouvez mettre tout autre type d'isolant, ne remplir pas jusqu'en haut l'isolant, laisser environs une lame d'air d'un centimetre.



La fixation de plaque metalique assez epaisse qu'utilise les charpentiers.

## POSE DES PARTS

Le Plateau récepteur est formé d'une seule pièce (environ 30 mm d'épaisseur), ce polygone a le nombre de face qui correspond au nombre de part du plancher (ici 10 part), il est posé de niveau sur un nombre de pilotis (entre 4 et 6 en fonction de la taille du plancher) il mesure 1m et les parts de camembert repose dessus sur 15 cm. On trace les axes du polygone, cela permet de bien aligner les parts. il faut compter 2 pilotis par part de camembert + (x) pilotis sur le plateau récepteur des parts de camembert

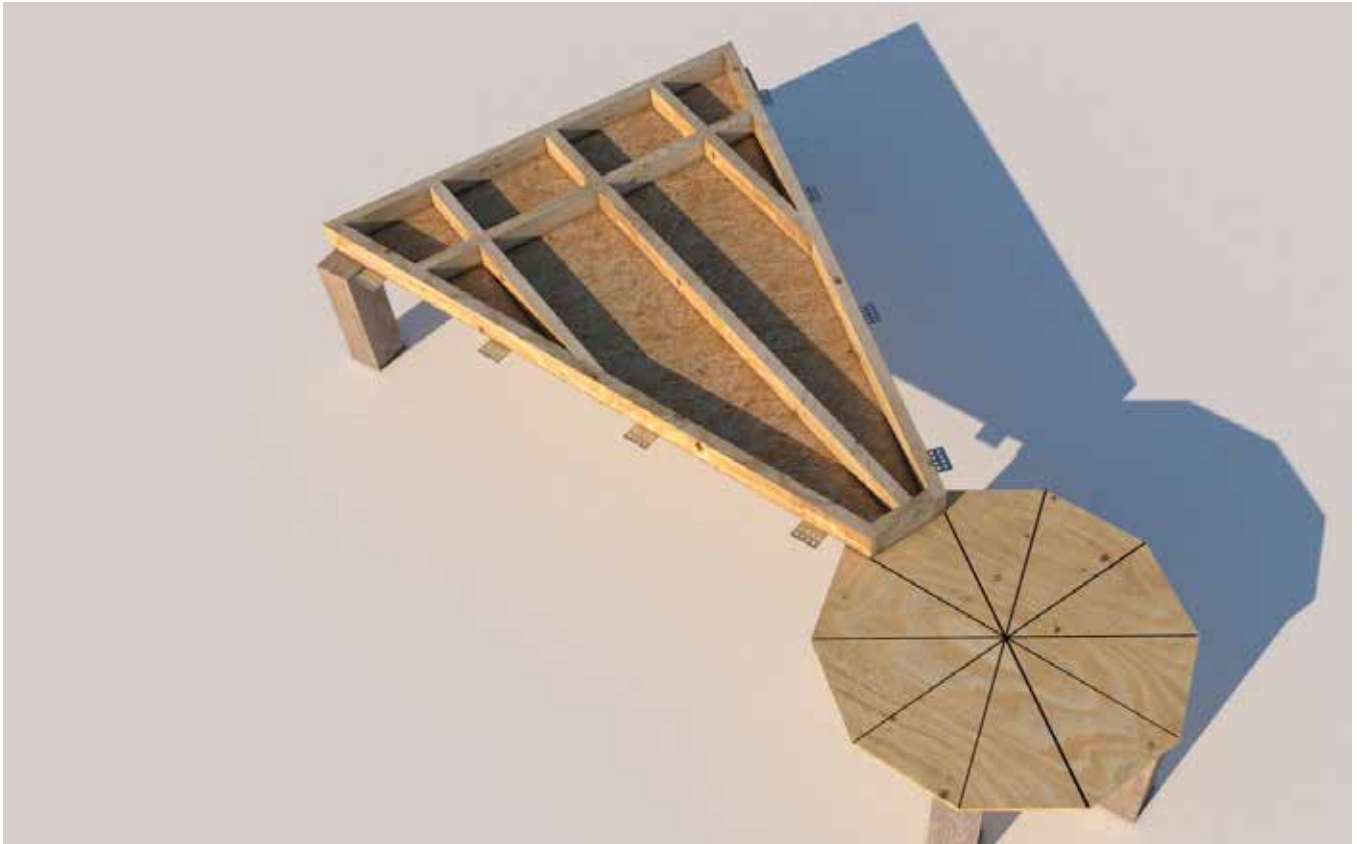


On viens poser la part sur le plateau récepteur puis on met à niveau avec 2 autres pilotis qui deborde de moitié afin que la prochaine part viennent aussi reposer sur ce même pilotis, les plaques métalliques vont aussi servir d'appuis pour chaque part.

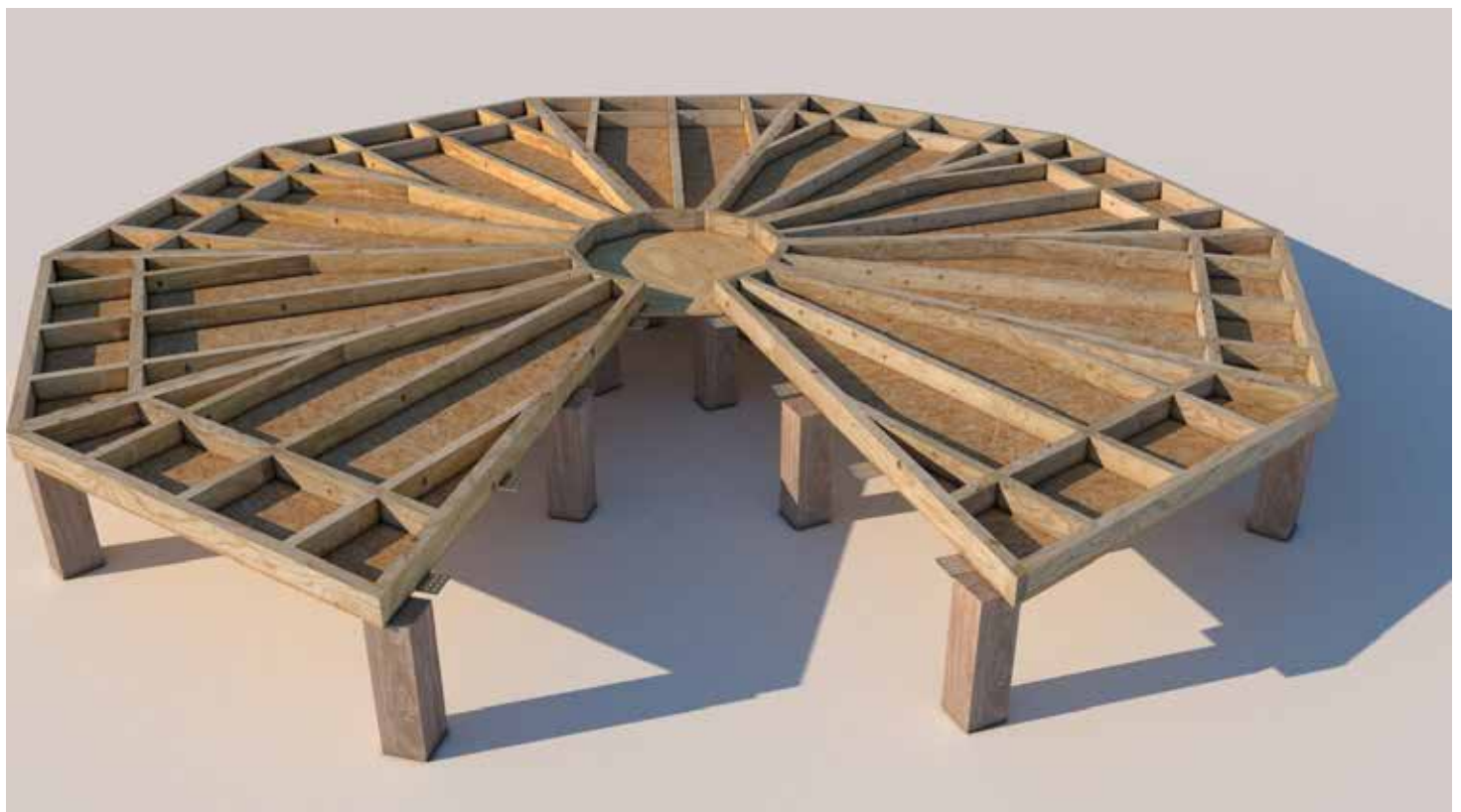
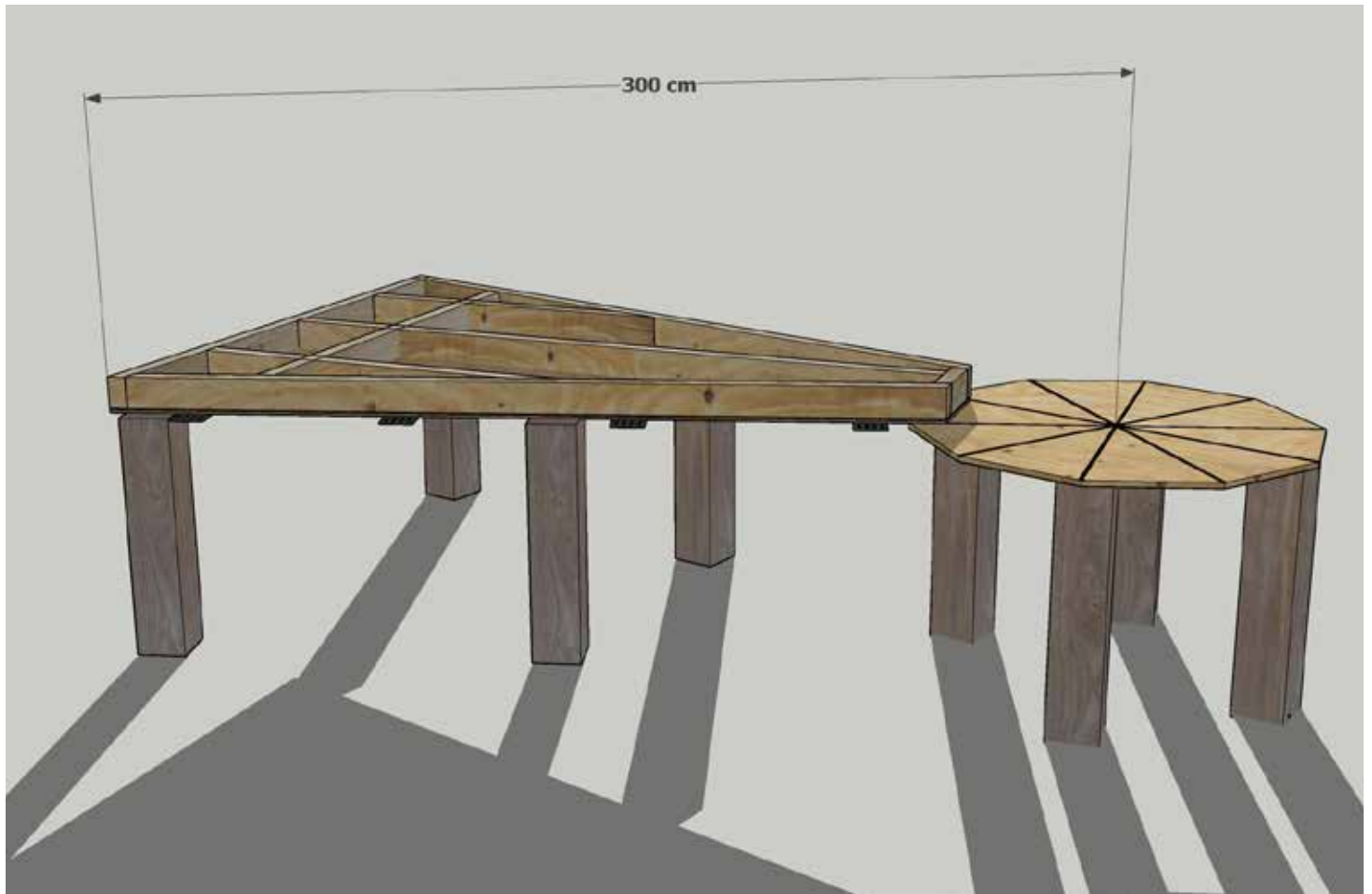




Avant de poser l'autre part on viens poser les pilotis intermédiaires et fixé les plaques métalliques (cette dernière peut être fait avant)



Il est très important de positionner la première part en se basant au centre du plateau receveur jusqu'à l'extrémité de la part (cette mesure ne concerne que notre exemple)



Vous pouvez fabriquer toutes les parts sauf 1 en atelier et fabriquer la dernière sur place, car entre la théorie sur plan et la réalité il est très difficile que la dernière part s'emboîte parfaitement



Vue de dessous avec les connecteurs metaliques





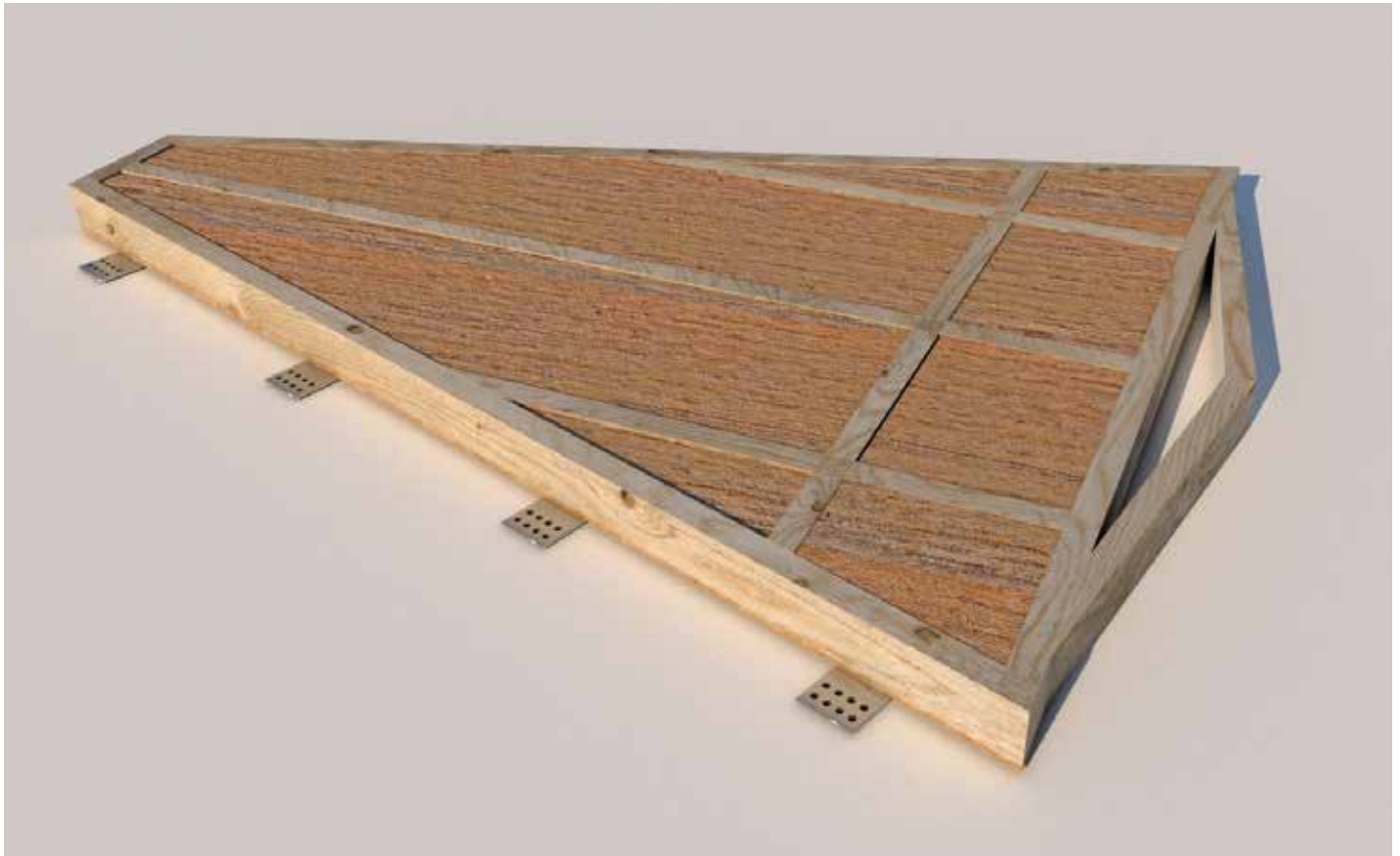


Le pose du parquet peut être fait soit en atelier (plus rapide) ou sur place (plus précis) ce travail est long a faire car il faut découper chaque lame selon l'angle de la part





Nous avons opté pour une construction perpendiculaire à l'étoile pour faire les bord de plancher afin de faciliter la découpe en rond du plancher, mais vous pouvez aussi metre en étoile partout en rajoutant sur la part un debords de plancher (cette options est plus longue et compliqué a réalisé



Pour cette variante il faut rajouter 2 chevrons, faire attention qu'il ne déborde pas du diamètre final, il faut aussi rajouter de l'osb et l'isolant, un piloti au centre en bout est aussi obligatoire, le résultat visuel de ce type est d'assemblage est encore plus beau.





Le principe d'assemblage est le même par des plaques metaliques



Vous remarquerez qu'il y a pilotis en plus sur chaque part, ce systeme diminue aussi les ponts thermiques





Il faut ensuite venir fermer le trou central sans oublier d'y placer de l'isolant



Resultat final

## Tableau des tailles et des parts

Attention ce tableau n'est pas exhaustif, par contre il a été pense selon 2 cas de figure

1) plancher transportable

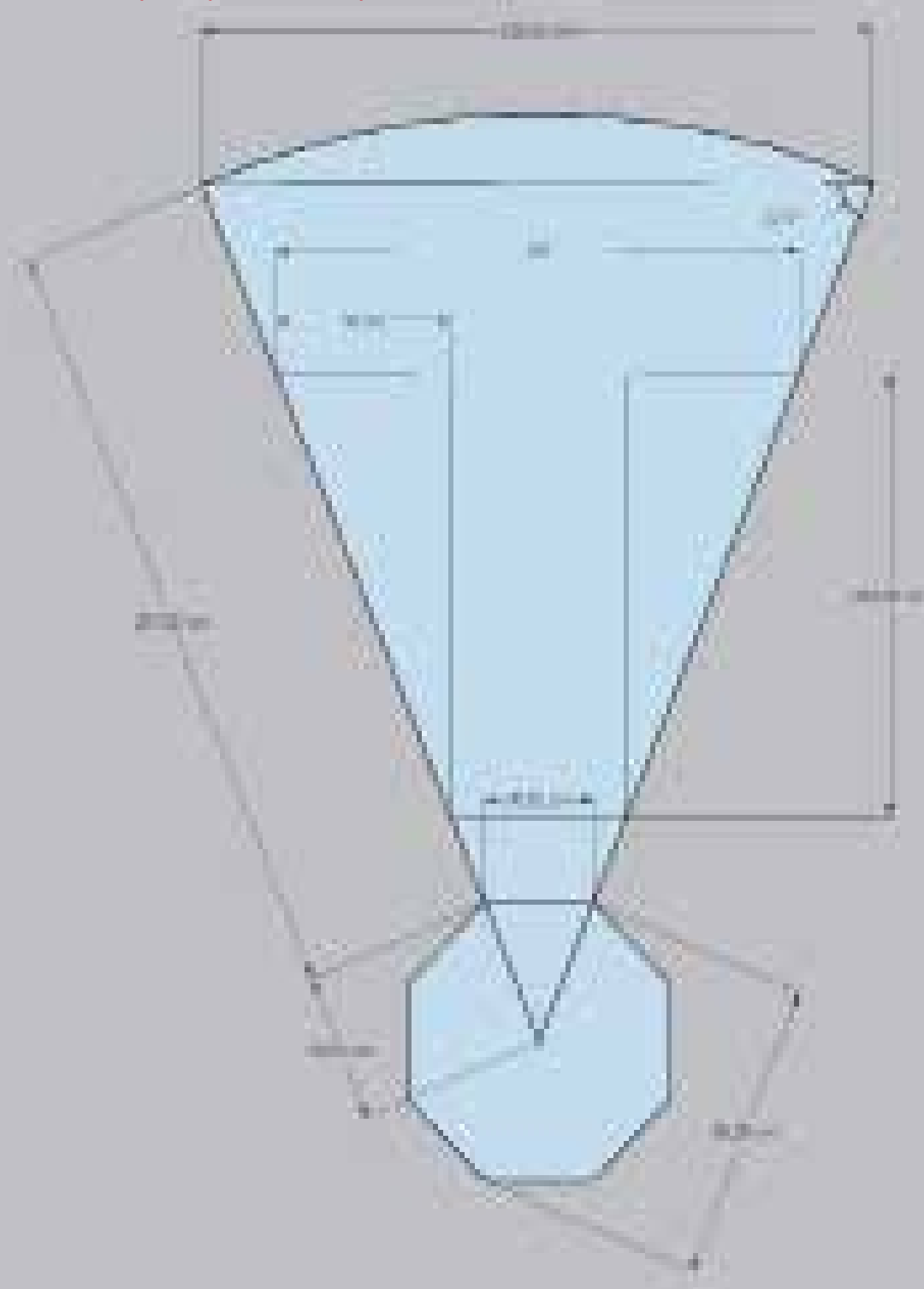
2) plancher non transportable (a faire uniquement pour la beauté)

Nous avons opté de ne pas dépasser plus 220 cm pour la largeur d'une part afin quelle puisse rentrer dans 1 camion type 20/23 m3 avec permis B

Le diametre de chaque plancher est prevu 3 cm plus court au rayon afin qu'il y ait un debord de plancher pour l'instalation des toiles, cette mesures est pris en compte dans les plans qui suivent. Pensez a faire deborder votre plancher de 3 cm quand vous faite la coupe final

### 1) plancher transportable

5 m Ø en 8 parts plateau récepteur en 80 cm de diamètre



5 m Ø en 8 parts plateau récepteur en 80 cm de diamètre

