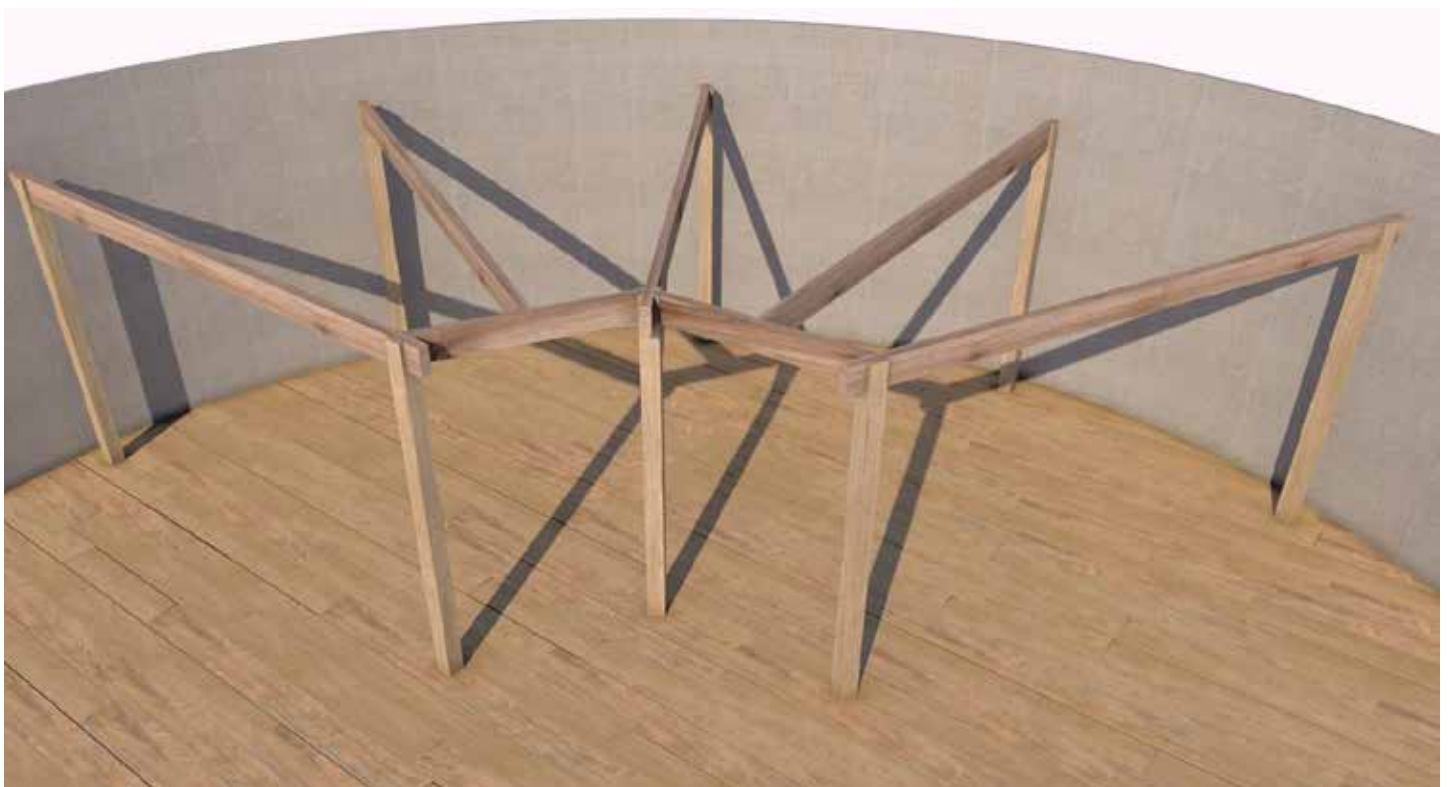


## FABRICATION D'UNE MEZZANINE

*Quelles soit faite ici en atelier ou chez vous, penser en premier lieu a la hauteur, au minimum 195 au plus bas, c'est a dire sous le solivage principale en 5 x 15 cm*

Il est important de bien réfléchir a l'emplacement des fenêtres sous la mezzanine, car bien sur il y fait sombre, l'idéal est d'installer des fenêtres coulissantes afin de ne pas être gênée par les poteaux de soutiens

En premier lieu il faut emboîter et visser les sections en 5 x 15 cm sur les poteaux en 10 x 10 cm, en commençant par faire les liens entre eux



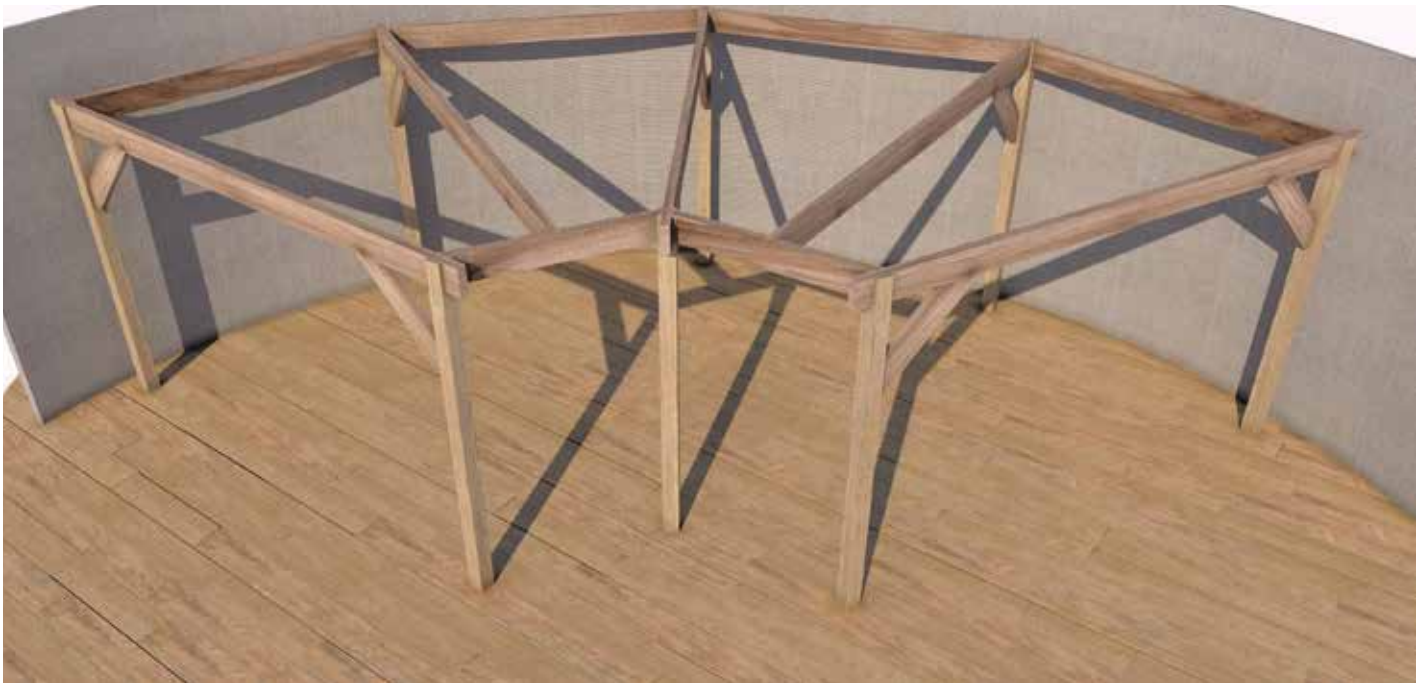


Il faut ensuite fixé les parties extérieurs en venant larder avec des vis de 6 x 150 mm, pour plus de stabilité, les poteaux peuvent être fixé au treillis au moyens de drisses



Assemblage du devant





Posé les jambes de forces, ne pas en mettre la ou il y aura les futures ouvertures



Assemblé ensuite les solives en 5 x 10 cm tous les 50 cm afin de recevoir le parquet

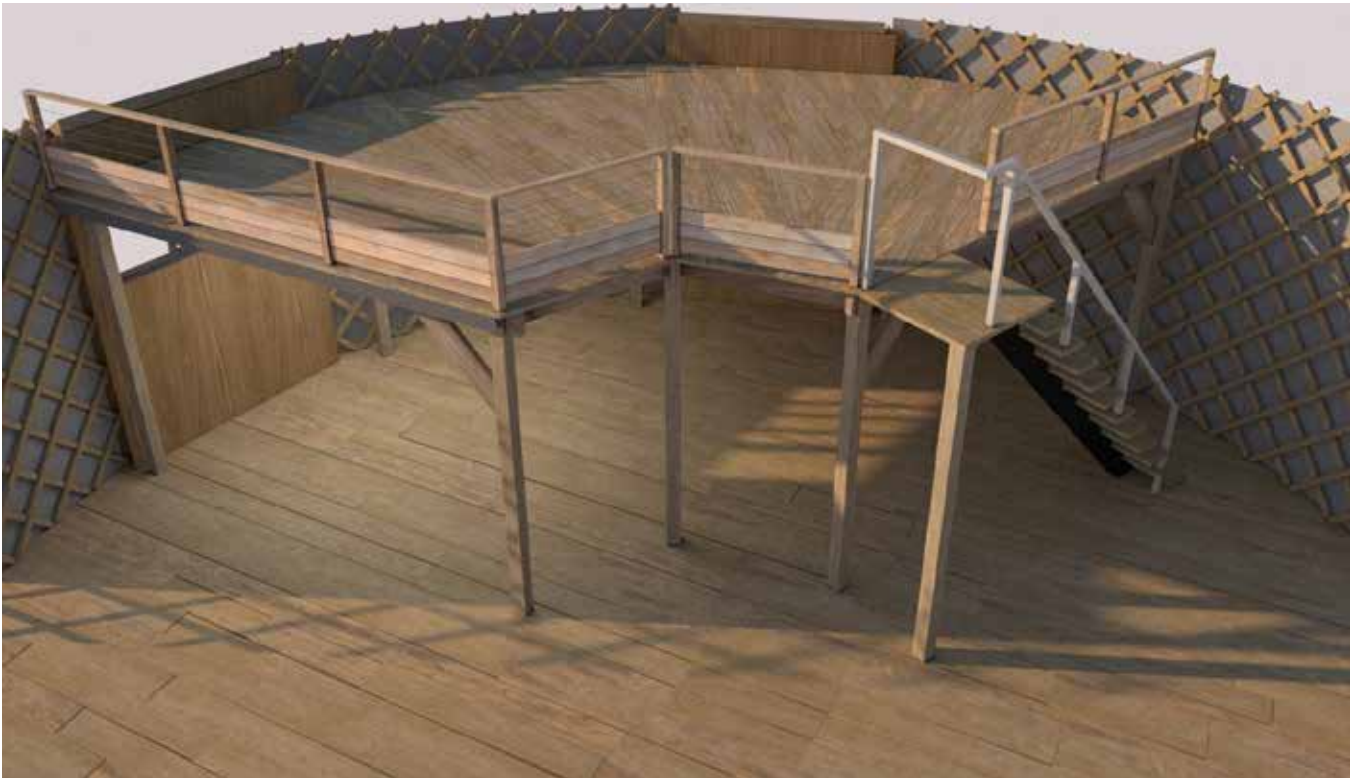


Il ne reste plus qu'à clouter le parquet, un garde corps peut être installé pour les enfants, une échelle de meunier ou un escalier pour monter la haut









Exemple d'aménagement pour une mezzanine de 20 m<sup>2</sup>



Une salle de bain de 10 m<sup>2</sup>

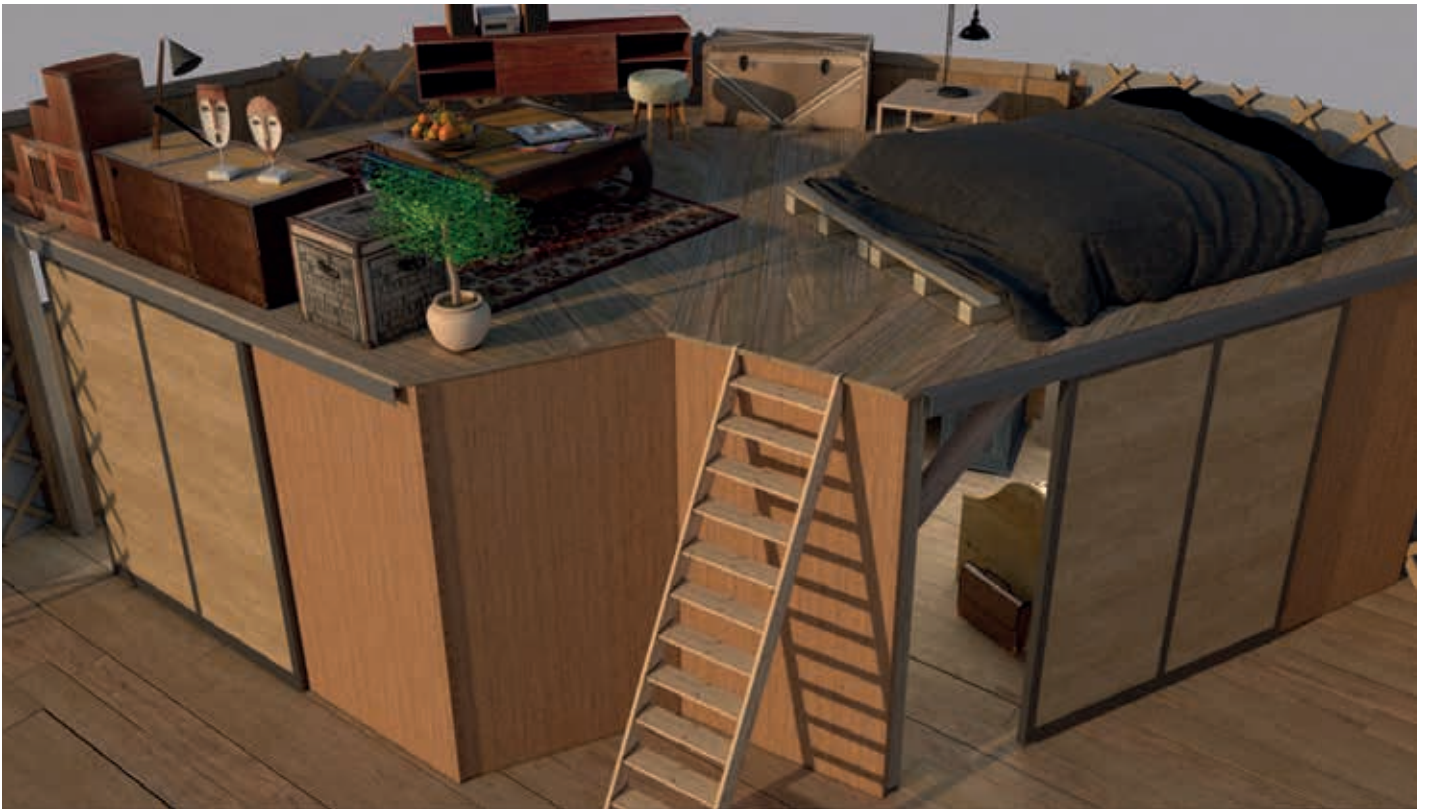




Une salle de bain de 10 m<sup>2</sup> avec sa porte coulissante



Une chambre de 10 m<sup>2</sup>



Aménagement pour 20 m2













